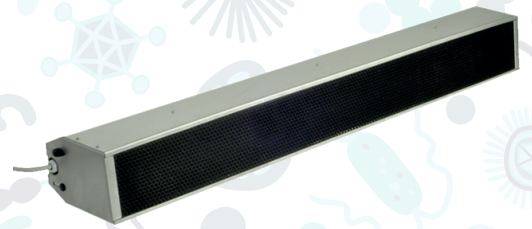


uv-flow

luftwäscher mit strahlenzone



E40H-C-NX / E75H-C-NX

Einsatzmöglichkeiten

Dieser Luftwäscher wird angewendet in Büros, Aufenthaltsräumen, im medizinischen Bereich, wo ständig starke Keimemissionen durch Personal bzw. Patienten verursacht werden können. Er wird in Innenräumen oberhalb von 2,2 m montiert, um den Gesamtkeimgehalt an Bakterien, Sporen, Schimmelpilzen und Viren auf sehr niedrige Werte zu senken und in Gegenwart von Personen dauerhaft zu sichern.

UV-FLOW	E40H-C-NX	E75H-C-NX
Empfohlener Austausch	9'000 h	9'000 h
UVC-Leuchtmittel	1 x CHS-40WH	1 x CHS-75WH
Leistung	40 W	75 W
Netzspannung	230V, 50 Hz	230V, 50 Hz
Abmessungen	530 x 109 x 151 mm	986 x 109 x 151 mm
Gewicht	2.5 kg	4.0 kg
Gehäusematerial	Edelstahl AISI 304	Edelstahl AISI 304
Schutzklasse	IP 55	IP 55
Raumvolumen	20 bis 25 m ³	35 bis 50 m ³
Flächenreichweite	6 bis 8 m ²	12 bis 15 m ²